

PROJET
2018-2023

LE
GRAND
RELÈVEMENT



UNE ÉGLISE DE PIERRES ET D'HOMMES
Inscrivez dans l'avenir une abbaye porteuse d'espérance

ABBAYE SAINTE-MARIE DE LAGRASSE

LE NOUVEAU GRAND DÉFI À RELEVER ENSEMBLE !

Blottie au creux de collines, faisant face au village de Lagrasse, l'Abbaye Sainte-Marie témoigne de plus de 1 200 ans d'histoire et de prière. L'Abbaye est un des monuments religieux les plus symboliques du sud de la France, à une demi-heure de la cité médiévale de Carcassonne.

Fondée au VIII^e siècle, elle bénéficia de la protection de l'empereur Charlemagne et porte les traces d'un rayonnement politique et spirituel éminent.

En 2004, la communauté des Chanoines s'engage dans une aventure audacieuse en s'installant dans ce monastère laissé à l'abandon depuis la Révolution française. Elle redonne ainsi sa vocation religieuse au lieu et y entreprend le sauvetage d'un patrimoine historique, culturel et spirituel multiséculaire.

AUJOURD'HUI, L'ATTRAIT CROISSANT SUSCITÉ PAR L'ABBAYE DE LAGRASSE VOUS OUVRE LES PORTES D'UN NOUVEAU DÉFI :

Relever l'église gothique ; lui rendre son intégrité ; et donner à la communauté des chanoines la possibilité d'exercer pleinement sa vocation d'hospitalité et de prière.

Participez au « Grand relèvement »



Relever l'église gothique partiellement détruite et redonner ainsi l'intégrité de son corps à l'Abbaye.

Aujourd'hui, l'église est privée de ses deux transepts, comme une croix latine (†) privée de ses deux bras horizontaux. Ils sont séparés de l'église par des murs pleins. L'un d'entre eux, le transept sud, est « à ciel ouvert ». À son extrémité, le clocher inachevé et gravement endommagé demande une restauration.

TROIS GRANDES ÉTAPES POUR RELEVER L'ÉGLISE

2018 – 2019 – RESTAURER LE CLOCHER

Au XVI^e siècle, Philippe de Lévis, nouvel Abbé de Lagrasse, dotait l'église existante d'un monumental clocher au bout du transept sud, réplique du clocher de la cathédrale de Mirepoix, d'où venait le nouvel abbé. Surmonté d'une flèche, l'édifice devait atteindre 80 mètres de hauteur. Sa flèche de 40 mètres a-t-elle seulement jamais existé ? Ce clocher est le monument le plus visible du site, reconnaissable de très loin.

Il s'agit aujourd'hui de restaurer les parties endommagées par les intempéries des siècles passés (pinacles, gargouilles, sculptures...), d'étanchéifier le faite du clocher, de rétablir les étages intermédiaires écroulés, d'assurer l'écoulement des eaux de pluie sans risque supplémentaire d'infiltration.



Ce chantier est prévu sur 18 mois et se subdivise en 4 lots :

1. Maçonnerie & pierre de taille.
2. Charpente, couverture & paratonnerre.
3. Menuiserie & serrurerie.
4. Sculpture & restauration de sculpture.

► **Budget estimé à 1,4 million d'euros**

2019 – 2021 – RELEVER LE TRANSEPT SUD

Le transept sud réunit le corps de l'église au clocher. Après avoir subi les outrages du temps et les coups des hommes, il est aujourd'hui écroulé et ouvert aux intempéries. Seul un arc en plein cintre subsiste. L'ouverture vers l'église est empêchée. L'église est amputée.

Il s'agira de restaurer la voûte du transept en prenant appui sur des arcs restitués, de recréer la charpente et la toiture selon des études architecturales, de rouvrir le transept sur l'église.



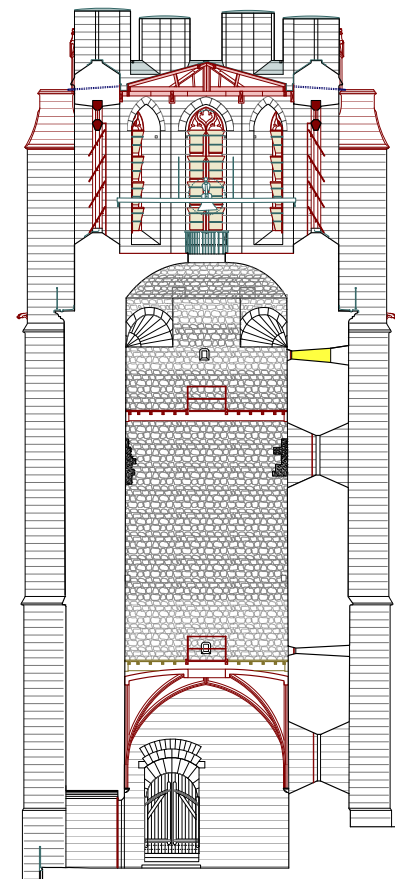
Ce chantier d'exception est prévu sur 2 ans et se subdivise en 4 lots :

1. Démolition des parties récentes (voûtes de plâtre, toitures, cloisons...).
2. Maçonnerie, pierre de taille & sol en grès.
3. Charpente, toiture en tuiles canal, inversion de pente de toit de la partie de l'église joignant le transept.
4. Pose de vitraux.

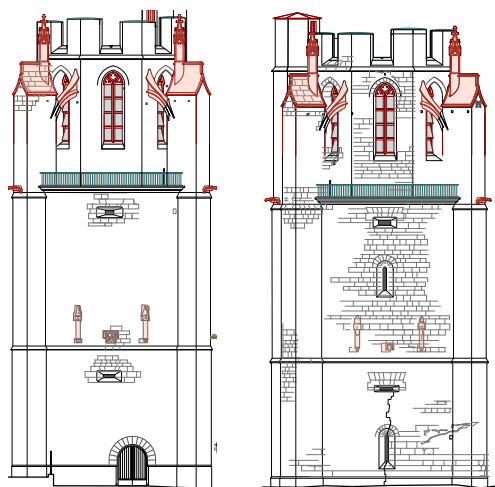
► **Budget estimé à 2,3 millions d'euros**

Le vaste chantier qui s'engage se déroulera sur plus de cinq années et coûtera au minimum 6 millions d'euros, couvrant l'ensemble des études et travaux, conduits par l'Architecte en Chef des Monuments Historiques, jusqu'à l'aménagement intérieur des bâtiments une fois restaurés.

RESTAURATION DU CLOCHER



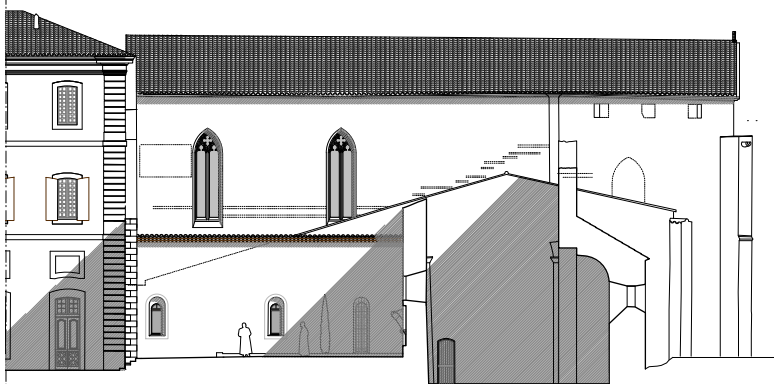
▲ État projeté



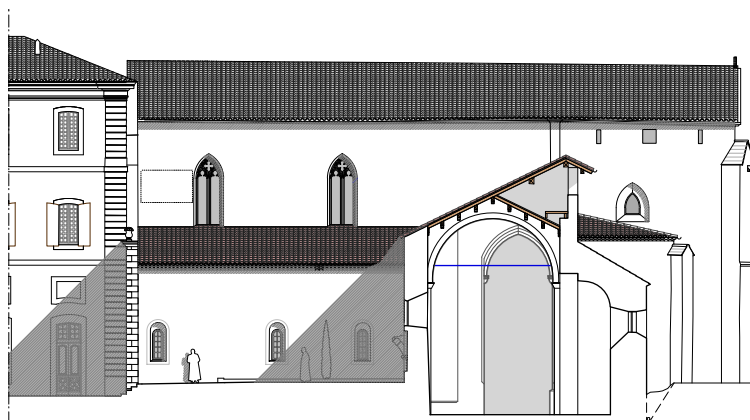
▲ Élévation est

▲ Élévation sud

TRANSEPT SUD



▲ Transept sud vers le nord - État des lieux



▲ Transept sud vers le nord - État projeté

« **Depuis des années**, notre entreprise Lézi'Construction intervient dans le grand chantier de restauration de l'Abbaye de Lagrasse. Aujourd'hui encore nous participons au projet « Le Grand relèvement » qui s'ouvre en 2018 par l'aménagement de zones d'accueil **sur un monument XVIII^e**. **Entreprise locale de bâtiment**, à Lézignan-Corbières, à 20 min de l'Abbaye, nous sommes fiers de travailler sur un tel chantier qui honore notre métier et les équipes qui y travaillent. Cela représente une exigence particulière, un beau défi pour les bâtisseurs que nous sommes. »

OBJECTIF DE LA CAMPAGNE 2018-2023 :

4,5 millions d'euros de fonds privés (10 % du coût total des travaux seront financés par des fonds publics, 15 % par des fonds propres).

2021 – 2023 – RESTAURER LE CORPS CENTRAL DE L'ÉGLISE

Le corps de l'église lui-même, datant du XIII^e siècle, sera restauré du sol jusqu'à la toiture. Ce chantier, complémentaire de celui du transept, permettra d'accueillir les visiteurs toujours plus nombreux et de leur offrir un lieu de culte et de prière.

Ce chantier est prévu sur 2 ans et se subdivise en 5 lots :

1. Travaux de charpente et toiture.
2. Reprise des sols après examens archéologiques.
3. Réfection des joints sur l'ensemble des élévations.
4. Restauration ou remplacement de vitraux.
5. Aménagement intérieur du chœur de l'église.



► **Budget estimé à 1,6 million d'euros**

UNE QUATRIÈME ÉTAPE POUR ACCUEILLIR

Accroître les capacités d'accueil de l'Abbaye, communauté vivante. L'hospitalité est au cœur de la règle des chanoines. Aujourd'hui, les bâtiments dédiés à l'accueil ne permettent plus de répondre à une demande de plus en plus forte.

2018 – 2019 – TRIPLER LES CAPACITÉS D'ACCUEIL

Le dynamisme de la communauté des chanoines est contagieux. Il faut aujourd'hui tripler la capacité de logements : augmenter les capacités d'accueil pour répondre à la demande des visiteurs, hôtes, retraitants et pèlerins de Compostelle qui se présentent à l'Abbaye en quête d'Espérance et d'un refuge accueillant.

Pour répondre à ce besoin, des bâtiments de façade mauriste (XVIII^e) seront ainsi intégralement repris et aménagés tout en conservant leur style architectural d'origine.

Les travaux, commencés en juin 2018, devraient durer

1 an et se subdivisent en 8 lots. Ils comprennent :

1. Réfection totale de la toiture en tuiles canal panachées.
2. Démolition des cloisons récentes de l'espace en travaux.
3. Construction d'une quinzaine de chambres.
4. Électricité.
5. Plomberie.
6. Chauffage.
7. Escaliers.
8. Aménagement intérieurs & ameublement.



► **Budget estimé à 600 000 euros.**



Les Chanoines réguliers de l'Abbaye de Lagrasse vous invitent à les rejoindre dans cette exceptionnelle aventure patrimoniale et spirituelle.

Votre aide sera déterminante pour relever l'église abbatiale et réhabiliter des bâtiments historiques qui accueilleront bientôt pèlerins de Saint-Jacques, fidèles, familles et retraitants venus de tous les horizons...

Vos dons peuvent vous faire bénéficier de déductions fiscales, en France et à l'étranger (Royaume-Uni, Europe et États-Unis).

VOUS ÊTES UN PARTICULIER :

66 % de déduction de votre Impôt sur le Revenu (*dans la limite de 20 % de votre revenu imposable*)

75 % de déduction sur votre IFI (*dans la limite de 50 000 €*).

VOUS ÊTES UNE ENTREPRISE :

Réduction d'impôt sur la base de 60 % du montant du don et dans la limite de 0,5 % du chiffre d'affaires annuel hors taxes (excédent reportable sur cinq ans).

CONTACT ET INFORMATIONS SUR LA CAMPAGNE :

Abbaye Sainte-Marie de Lagrasse

6 Rive Gauche, 11220 Lagrasse

contact@lagrasse-legrandrelevement.org

www.lagrasse-legrandrelevement.org